

DE L'EAU CHAUDE?

VOILÀ!

AVEC LE



CHAUFFE-EAU

ÉLECTRIQUE

Calor



ULTIMHEAT®
UNIVERSITY MUSEUM

LES BONS SERVICES



Le matin pour la toilette.



Pour le bain de Bébé.

Vous apprécierez les services de ce petit Chauffe-eau électrique qui par la simple manœuvre du robinet vous donnera instantanément de l'eau chaude.

Vous obtiendrez au surplus, au moyen du robinet mélangeur dont il est pourvu de l'eau à la température exactement appropriée à l'usage auquel vous la désirez, depuis l'eau froide, jusqu'à l'eau bouillante.

Simplicité de fonctionnement

Dès que vous ouvrez le robinet d'eau chaude, l'eau froide remplace à la partie inférieure du réservoir la quantité d'eau chaude évacuée, l'eau froide poussant ainsi l'eau chaude à la manière d'un piston. L'eau froide ne se mélangera à l'eau chaude restante qu'après s'être chauffée à son tour.

L'appareil reste constamment plein et l'eau chaude se maintient à la partie supérieure par suite de sa plus faible densité. Vous pouvez donc utiliser les 10 litres d'eau chaude jusqu'à épuisement même si l'eau de remplacement ne s'est pas encore échauffée à son tour.

Une fois chauffée l'eau se maintient longtemps à sa température. Un calorifuge spécial, très soigneusement étudié, retient la chaleur accumulée sans nouvelle consommation de courant. Ainsi l'eau qui s'est échauffée pendant la nuit reste chaude pendant toute la journée.

L'appareil est raccordé par des canalisations électriques de section normale, courante. Son branchement ne nécessite par conséquent aucune transformation l'installation électrique existante dans la pièce où il doit être placé.

DU CHAUFFE-EAU ÉLECT



A midi et le soir pour le lavage de la vaisselle.



20 fois par jour pour les utilisations ménagères diverses.

Le chauffe-eau électrique "Calor" présente l'avantage précieux de fonctionner automatiquement. Le courant se coupe de lui-même à la seconde précise où il y aurait surchauffage et il se rétablit à l'instant où un complément de chaleur est nécessaire pour réchauffer l'eau de remplacement ou pour compenser la chaleur perdue durant les trop longues périodes de repos.

En raison de sa conception simple et de sa construction robuste, le Chauffe-eau électrique "Calor" assurera pendant des années et des années un service exempt de tout aléa.

A tout instant, pour les usages courants du ménage, l'eau, qui a été chauffée au tarif réduit que les secteurs consentent à leurs abonnés pendant la nuit et les heures creuses, est employée économiquement pour les préparations culinaires.

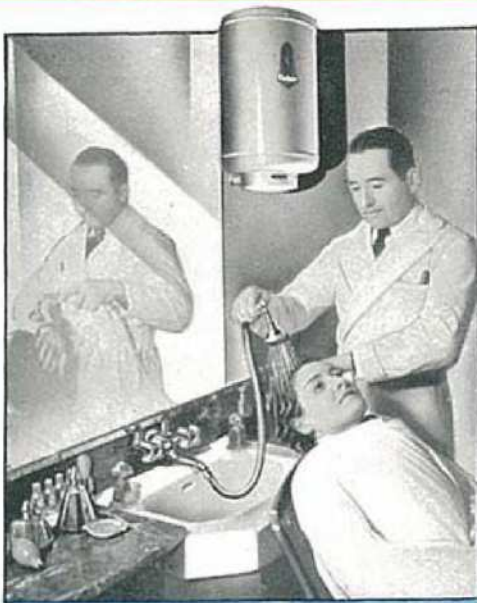
Elle n'exige, en effet, que quelques degrés de chaleur pour être portée, en un minimum de temps, à l'ébullition sur la cuisinière électrique.

Propreté et Sécurité

Son enveloppe blanche émaillée au four, ses robinets, chromés, font du Chauffe-Eau électrique "Calor" un objet d'envie, de luxe et de confort. toute maîtresse de maison est heureuse de posséder. Entièrement automatique, est muni d'un dispositif de régulation breveté (thermostat) qui fonctionne avec précision.



RIQUE "Calor"



Chez le coiffeur pour les lavages de tête.



Pour la douche bienfaisante.

Il coupe et rétablit automatiquement le courant lorsque l'eau contenue dans l'appareil atteint la température pour laquelle il a été réglé.

C'est un appareil pratique ne nécessitant aucune surveillance, ne présentant aucun risque, aucun danger. Il peut être installé n'importe où, néanmoins sa meilleure place est au-dessus de l'évier ou du lavabo.

Economie d'utilisation

L'appareil est généralement mis sous tension la nuit, de 20 heures à 6 heures et durant les heures creuses de 11 heures 30 à 14 heures pendant lesquelles les demandes de courant étant faibles, les secteurs consentent à leurs abonnés des prix spéciaux, très avantageux.

Le Chauffe-eau à accumulation "Calor" présente donc un très gros intérêt, car il consomme du courant à prix réduit et son emploi est par conséquent plus économique que tous les autres moyens de chauffage, les moins coûteux, employés jusqu'ici.

10 francs par mois
pour mon chauffe-eau
Calor de 10 litres.
... il est
PEU COUTEUX



LA
CUISINE
MODERNE



avec le chauffe-eau électrique
“Calor”



LE CHAUFFE-EAU ÉLECTRIQUE “CALOR”
5 OU 10 LITRES
REMPLECE A LA CUISINE L'ANTIQUE BOUILLOTTE DE JADIS
IL COMPLÈTE RATIONNELLEMENT
L'ÉQUIPEMENT MODERNE DE LA CUISINE ÉLECTRIQUE
SI APPRÉCIÉ DE LA MAITRESSE DE MAISON

EN VENTE

ETS

Rue à



ULTIMHEAT®
UNIVERSITY MUSEUM

LES CHAUFFE-EAU ÉLÉ



N° 712 5 litres



N° 710 10 litres

N° 712. CHAUFFE-EAU 5 LITRES, 600 WATTS

Le chauffage de l'eau de 15° environ (température ambiante) à 90° (température de coupure) est assuré en moins d'une heure. La puissance de l'appareil permet d'obtenir pendant le jour (12 heures) 60 litres à 90°. L'appareil est équipé avec un élément Calor-Baker 600 watts, et un thermostat enfermés chacun dans une gaine et démontables à la main, sans outil, en quelques secondes.

N° 710. CHAUFFE-EAU 10 LITRES, 600 WATTS

Le chauffage de l'eau est assuré en 1 h. 45. On peut obtenir, pendant le jour (12 heures) 70 litres à 90°. L'appareil est équipé, comme dans le modèle précédent, avec un élément Calor-Backer 600 watts et un thermostat enfermés dans une gaine et démontables facilement.

CARACTÉRISTIQUES

N°	Capacité	Consom- mation	Durée de chauffage	Haut.	Diam.	Poids à vide
710	10 litres	600 w.	1 h. 45	505 $\frac{m}{m}$	290 $\frac{m}{m}$	11 kg.
712	5 litres	600 w.	55'	473 $\frac{m}{m}$	232 $\frac{m}{m}$	8 kg.

Les **CHAUFFE-EAU Nos 710 et 712** sont toujours livrés avec montage bipolaire et montés avec une borne pour conducteur de terre.



CTRIQUES "Calor"

A
ACCUMULATION
ET A
ECOULEMENT
LIBRE



N° 711. — 10 litres à chauffage rapide.

N° 711. CHAUFFE-EAU 10 LITRES, 935 WATTS. — Il est équipé avec deux éléments chauffants, l'un d'une puissance de 135 watts pour assurer le chauffage normal en 8 heures, l'autre d'une puissance de 800 watts, additionnel, pour assurer le chauffage rapide à 90° en 1 heure. Ce dernier est commandé à la main par un bouton à poussoir. Chaque élément est connecté à un thermostat spécial. Les deux thermostats, si les deux éléments sont en circuit, couperont le courant lorsque la température de l'eau atteindra 90° environ, mais seul le thermostat de chauffage normal réenclenchera de lui-même au refroidissement. Le fonctionnement du chauffage rapide est donc facultatif. Voulez-vous rapidement de l'eau chaude, alors que celle contenue dans le réservoir, à la suite de nombreux soutirages, est froide ou tiède ? Enclenchez le chauffage rapide en poussant sur le bouton-poussoir. Un voyant rouge apparaît indiquant que l'élément de chauffage rapide est en circuit.

CARACTÉRISTIQUES

N°	Capacité	Consom- mator	Durée de chauffage	Haut.	Diam.	Poids à vide
711	10 litres (recom.)	135) 800) 935 w.	1 h. 05	505 $\frac{m}{m}$	290 $\frac{m}{m}$	11 k. 500

Le **CHAUFFE-EAU N° 711**, à chauffage rapide, peut être monté sur demande en bipolaire, triphasé, 2 phases et neutre, à préciser à la commande. Tous deux sont montés avec une borne pour conducteur de terre.



ULTIMHEAT®
UNIVERSITY MUSEUM

CTRIQUES "Calor"

A
ACCUMULATION
ET A
ECOULEMENT
LIBRE



N° 711. — 10 litres à chauffage rapide.

N° 711. CHAUFFE-EAU 10 LITRES, 935 WATTS. — Il est équipé avec deux éléments chauffants, l'un d'une puissance de 135 watts pour assurer le chauffage normal en 8 heures, l'autre d'une puissance de 800 watts, additionnel, pour assurer le chauffage rapide à 90° en 1 heure. Ce dernier est commandé à la main par un bouton à poussoir. Chaque élément est connecté à un thermostat spécial. Les deux thermostats, si les deux éléments sont en circuit, couperont le courant lorsque la température de l'eau atteindra 90° environ, mais seul le thermostat de chauffage normal réenclenchera de lui-même au refroidissement. Le fonctionnement du chauffage rapide est donc facultatif. Voulez-vous rapidement de l'eau chaude, alors que celle contenue dans le réservoir, à la suite de nombreux soutirages, est froide ou tiède ? Enclenchez le chauffage rapide en poussant sur le bouton-poussoir. Un voyant rouge apparaît indiquant que l'élément de chauffage rapide est en circuit.

CARACTÉRISTIQUES

N°	Capacité	Consommation	Durée de chauffage	Haut.	Diam.	Poids à vide
711	10 litres (recom.)	135 ; 800) 935 w.	1 h. 05	505 mm	290 mm	11 k. 500

Le **CHAUFFE-EAU N° 711**, à chauffage rapide, peut être monté sur demande en bipolaire, triphasé, 2 phases et neutre, à préciser à la commande. Tous deux sont montés avec une borne pour conducteur de terre.



ULTIMHEAT®
UNIVERSITY MUSEUM